

# 道路グループ 空港分野



空港内で最も重要な基本施設である滑走路・誘導路・エプロンの維持修繕は欠かすことができません。ニュージェックではこれらの保全を図るための調査、維持管理、補修・改良計画等、幅広い技術分野への対応力を有しており、幅広い技術分野の専門家が結集することで、ベストソリューションを提供いたします。

## 空港分野の技術サービス事例



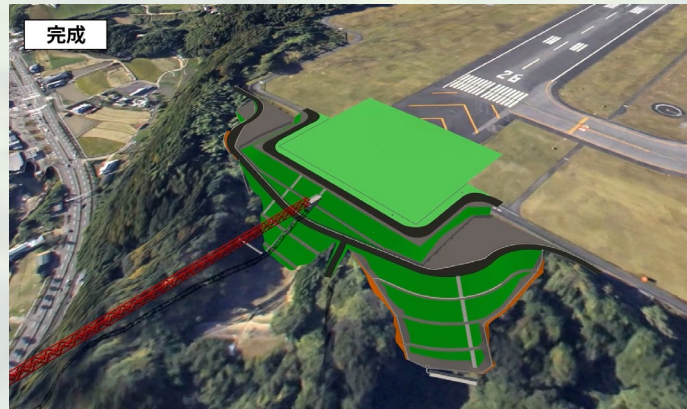
滑走路の改良計画



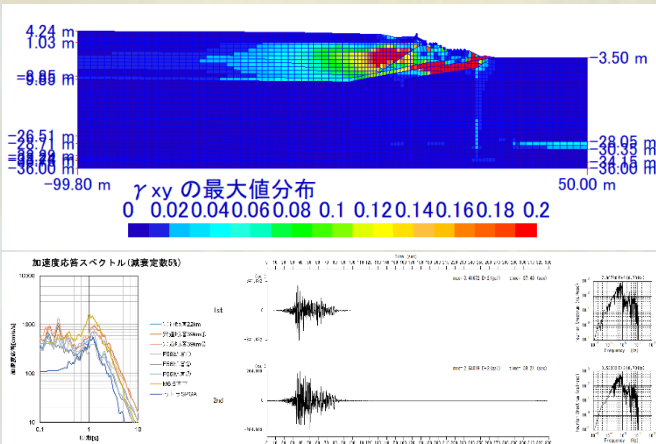
誘導路の改良計画



空港駐車場のルーフ計画 (イメージパース)



BIM/CIMの作成



空港液状化検討 (FEM解析)



滑走路滑り摩擦係数調査

## ◆◆ 空港分野における具体的な提供技術

### ◆ 空港分野のご提案 ◆

- ・基本施設（滑走路、誘導路、エプロン）の新設計画・設計
- ・基本施設の改良調査・設計
- ・排水施設の基本設計・実施設計（開渠・暗渠・推進工法・ポンディングの計画）
- ・用地造成の基本設計・実施設計（RESA検討・アレスティングシステム設計など）
- ・場周道路・保安道路の計画・設計
- ・基本施設の耐震化検討（地盤改良）
- ・横断地下道の補修および耐震化検討
- ・付帯施設の計画および改良（ブラストフェンス・標識など）
- ・空港施設道路（構内道路・関連する付替道路など）・駐車場の計画設計
- ・調整池計画
- ・舗装に関する調査（路面性状調査・FWD調査・コア採取・解体調査など）
- ・スポット配置計画検討

## ◆◆ 業務等実績

発注者	業務名	工期	キーワード
九州地方整備局 熊本港湾・空港整備事務所	熊本空港誘導路改良外1件 実施設計	H26.4.22～ H26.11.28	誘導路改良、舗装（アスファルト）、場周道路、 空港基本施設、地形測量 <b>事務所長表彰</b>
九州地方整備局 下関技術調査事務所	熊本空港地下道耐震補強検 討業務	H28.9.26～ H29.3.24	地下道、耐震検討、FLIPプログラム、耐震対策、 トンネル施工計画 <b>局長表彰</b>
九州地方整備局 北九州港湾・空港整備事務所	平成29年度北九州空港エプ ロン外1件実施設計外2件	H29.6.26～ H30.2.28	土質調査、地形測量、誘導路、エプロン、空港用 地造成設計
北陸地方整備局 金沢港湾・空港整備事務所	小松空港誘導路改良調査設 計	H30.4.9～ H30.9.28	誘導路改良、縦横断測量、設計反復作用回数、誘 導路舗装設計、舗装解体調査
九州地方整備局 熊本港湾・空港整備事務所	平成30年度熊本空港誘導路 改良外1件実施設計	H30.4.24～ H31.3.20	誘導路改良、エプロン舗装、場周道路、排水施設、 構内道路、CIM <b>事務所長表彰</b>
九州地方整備局 鹿児島港湾・空港整備事務所	平成30年度鹿児島空港誘導 路改良実施設計外1件	H30.8.22～ H31.3.20	誘導路改良、PC舗装、空港用地造成設計、排水工 設計、管理用道路
北陸地方整備局 新潟港湾・空港整備事務所	新潟空港滑走路端安全区域 実施設計	R1.7.1～ R2.2.28	滑走路、誘導路、空港用地造成設計、縦横断測量、 滑走路舗装設計 <b>事務所長表彰</b>
島根県 隠岐支庁	隠岐空港 路面性状調査及 び摩擦係数測定業務	R1.11.27～ R2.3.13	路面性状調査、路面摩擦、ひび割れ、平坦性、わ だち掘れ
四国地方整備局 小松島港湾・空港整備事務所	徳島飛行場排水施設等検討 業務	R3.3.16～ R4.1.31	排水施設、排水工設計、波浪変形計算、法面工設 計、測量
九州地方整備局 博多港湾・空港整備事務所	令和3年度福岡空港滑走路 増設用地造成設計	R3.4.27～ R4.3.18	施工計画、道路実施設計、液状化判定、地盤改良、 排水工設計
北陸地方整備局 新潟港湾・空港整備事務所	新潟空港誘導路改良実施設 計	R4.7.25～ R5.2.28	誘導路改良、施設測量、舗装性状調査、既設舗装 の構造評価 <b>事務所長表彰</b>
四国地方整備局 高松港湾・空港整備事務所	高松空港滑走路端安全区域 施工検討業務	R4.8.5～ R5.3.24	滑走路端安全区域、工用道路、補強土壁、施工 ヤード、施工計画検討 <b>局長表彰</b>
島根県 土木部港湾空港課	出雲空港 滑走路端安全区 域整備実施設計業務	R5.3.23～ R6.3.25	滑走路端安全区域、アレスティングシステム実施 設計、地震動設定、耐震照査、施工計画検討

お問い合わせ・ご質問につきましては以下までお願いいたします

